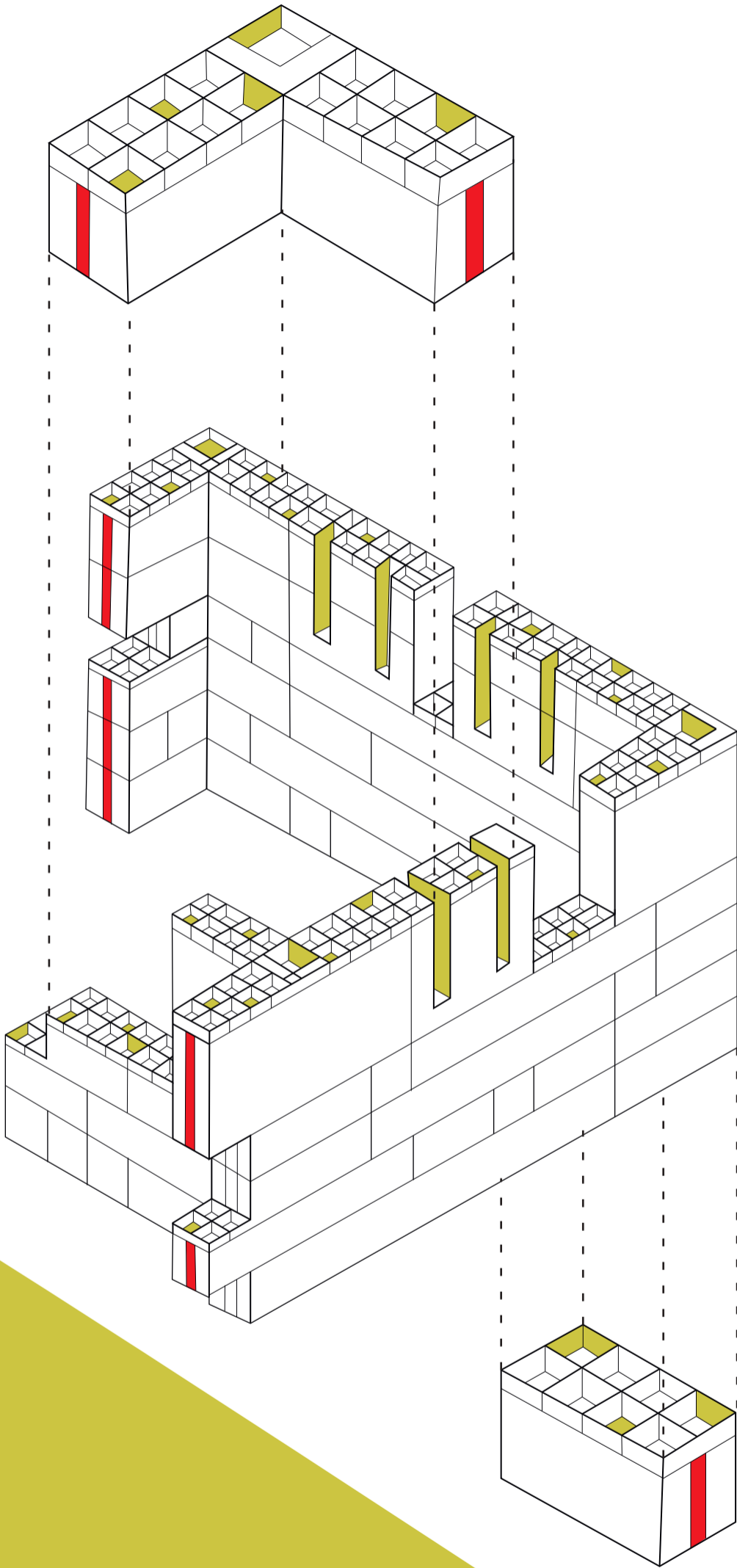


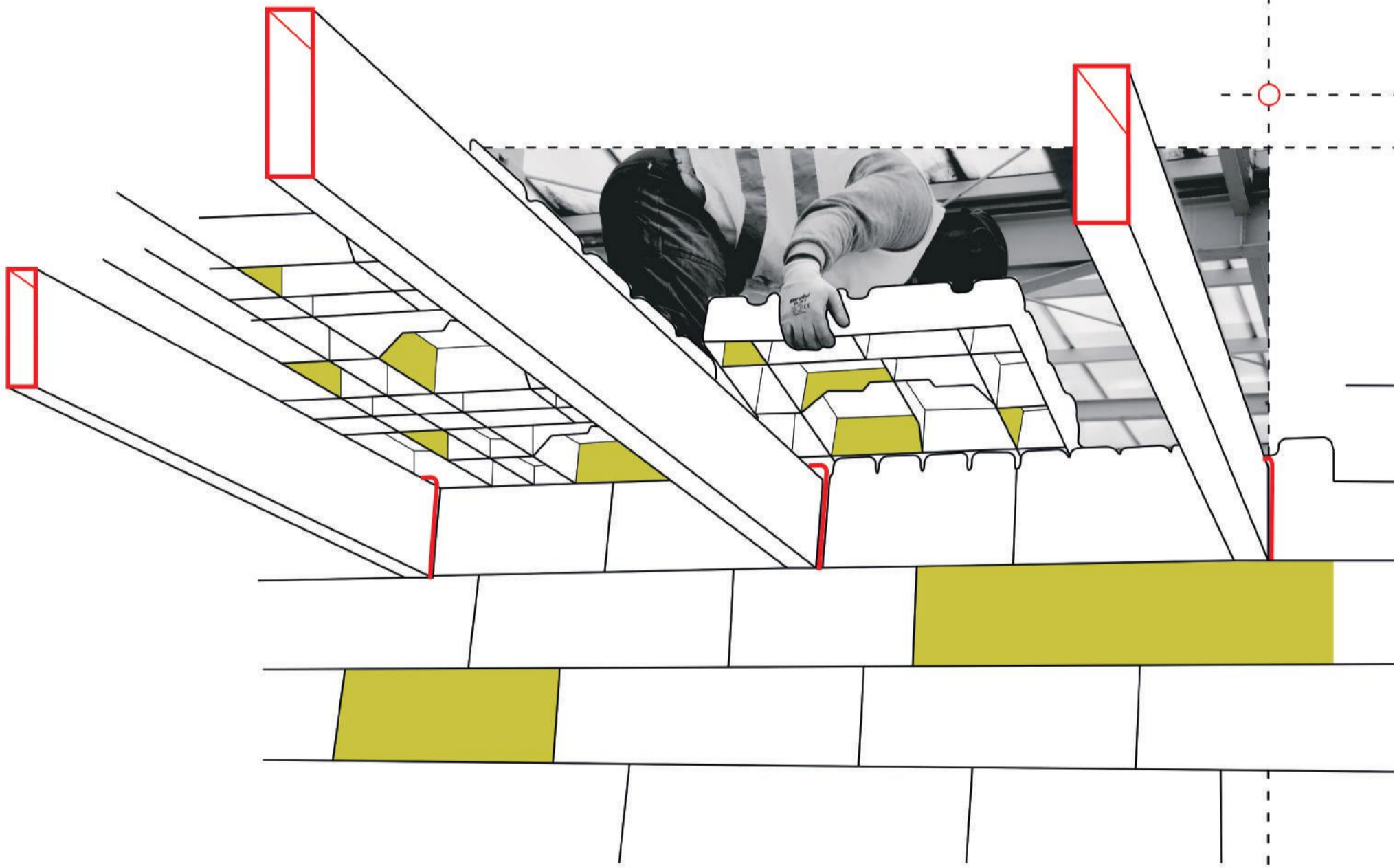
[www.sosyaletki.org](http://www.sosyaletki.org)



# ETKİleşim

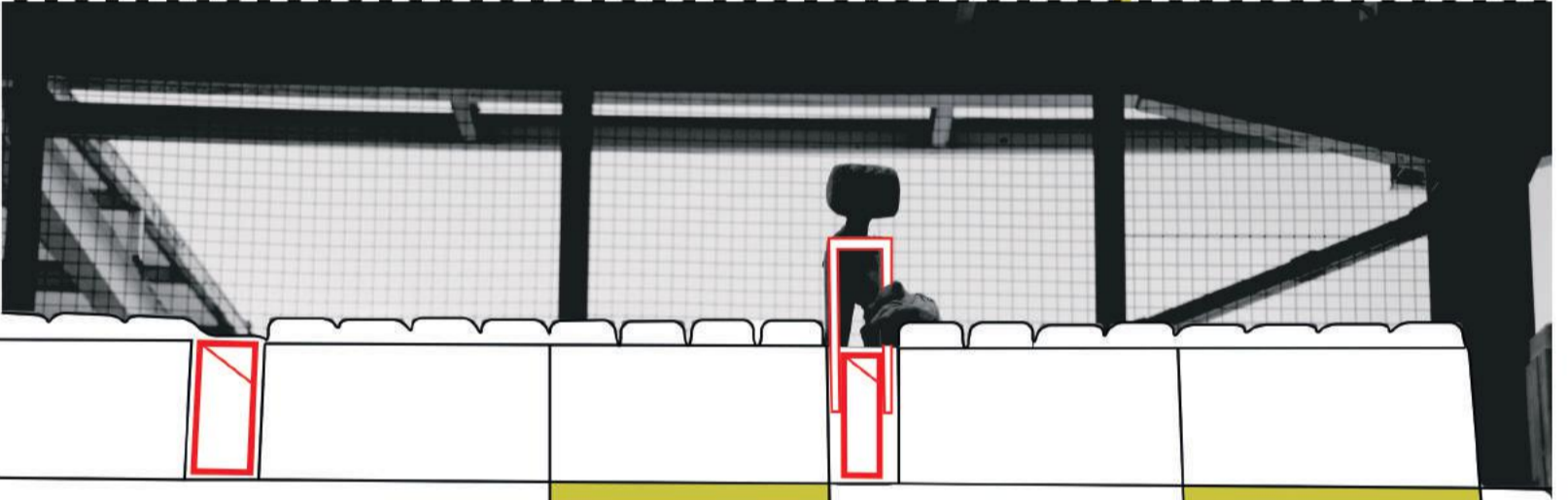
## Mekânları

Sosyal Etki Tasarımı Çağrısı



## İçindekiler

- Arka Plan - - - - - ○ 3
- Tasarım Konusu - - - - - ○ 4
- Tasarımcıların Düşünmesi Gerekenler - - - - - ○ 5
- Tasarımcılardan Beklentiler - - - - - ○ 6
- Malzeme Bilgileri - - - - - ○ 7



- Katılım, Değerlendirme, Süreç ve Teslim - - - - - ○ 9
- Kullanım Hakları ve Uygulama - - - - - ○ 11
- Sorular - - - - - ○ 13
- Teslim Şablonu - - - - - ○ 15

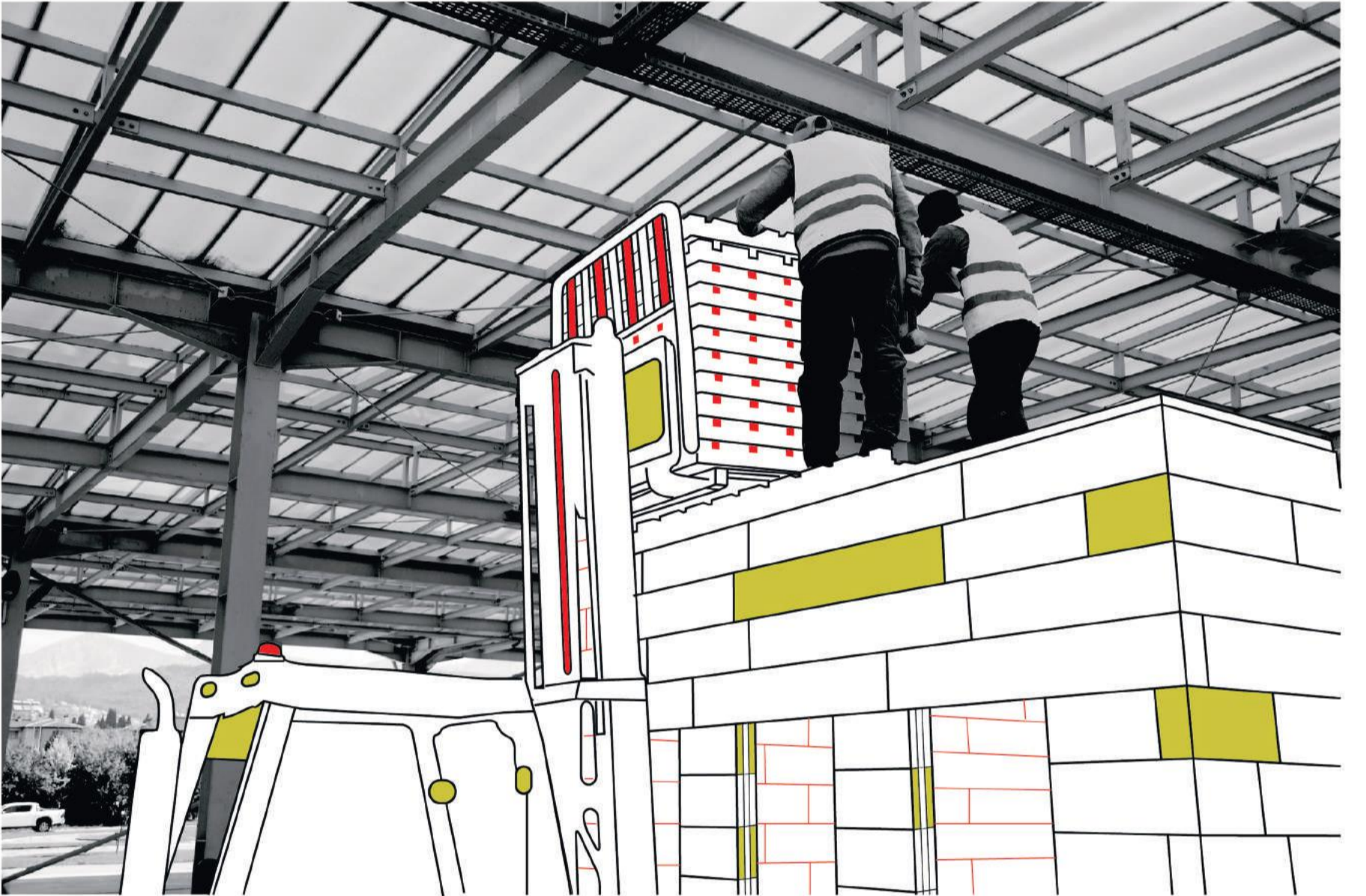
# 1 Arka Plan

Kamusal alanlarda tasarımcılar ve halkın etkileşim içinde buldukları mekanların 'sosyal etki yaratacak' iki önemli örneği; TAK Kartal ve Atölye Muğla Bir tarafından geri dönüşümlü kompozit malzeme üreticisi RENCO sponsorluğunda gerçekleştirilmiştir.

RESCO ile ilk işbirliği; TAK Kondu yarışması sonucunda TAKdir edilen bir projenin Kartal meydana uygulaması olmuştur. RENCO kompozit malzemeleri ile yapılan ilk TAK Kondu bir etkileşim mekanı olarak tasarımcılar ile Kartallıları buluşturmaktadır.

RESCO ile ikinci işbirliği ise Atölye Muğla Bir'in ilk etkinlik ve buluşma mekanının gönüllü katılımcılarla birlikte bir günde inşa edilmesidir.

Her iki etkileşim mekanı, enerji verimliliği yüksek, kolay ve hızlı monte edilen, çevreyi kirletmeyen, doğal hammadde kullanımını azaltan, ses ve ısı yalıtımı yüksek, tasarım esnekliği olan, ekonomik ve dayanıklı geri dönüştürülebilir kompozit malzeme kullanılarak üretilmiştir.



RESCO işbirliğinin üçüncü programı, 'ETKİleşim Mekanları' Sosyal Etki Tasarımı Çağrısı olacaktır. Çağrının amacı, Kentsel Strateji tarafından 2017'nin 'kamusal alan' yılı ilan edilmesi nedeniyle kamusal alanlarda; hızlı, hareketli ve hesaplı tasarım ilkeleri ile etkileşim alanları tasarlamak olacaktır.

Bu kapsamda; kompozit malzeme üreticisi RENCO ile birlikte kamusal alanların daha etkin ve verimli kullanılması için işbirliği sürecine girilmiştir. 'ETKİleşim Mekanları Sosyal Etki Tasarım Çağrısı', RENCO Kompozit ve Kentsel Strateji işbirliği ile TAK Kartal ve Atölye Muğla BİR desteği ile düzenlenmektedir.

## 2 Tasarım Konusu

TAK Kartal ekibi tarafından; TAK Kondu etkinlikleri ile bazı mevcut spor, park alanı ve meydan vb kamusal alanların kullanımına ilişkin farklı yöntemler kullanılarak yapılan araştırmalar sonucunda sorun ve beklentiler kullanıcılar tarafından gündeme getirilmiştir.

### Sorun

Park, meydan,  
niş vb.  
kamusal alanlarda  
çoklu aktivite  
alanlarının yetersizliği.

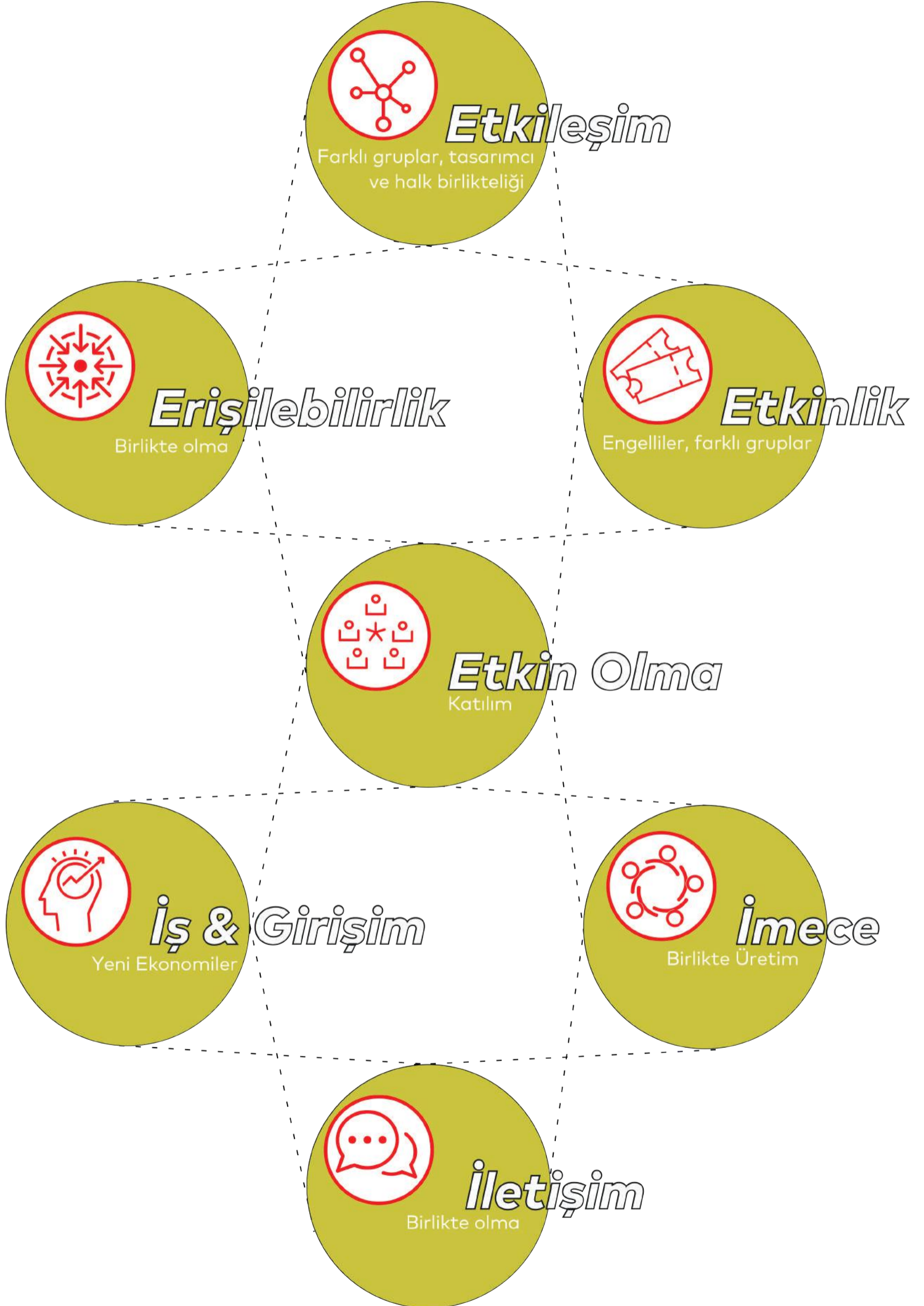
### Sosyal Etki Yaratmak!



### Soru

Çoklu aktiviteleri destekleyen kamusal mekanları nasıl tasarlayabiliriz?

### 3 Tasarlarken Düşünülmesi Gerekenler



## 4 Tasarımcıdan Beklentiler

Tasarımcılar, sorun ve sorunun çözümü için;

- Proje senaryosu geliştirecekler,
- Mekan/ürün tasarlayacaklardır.

Tasarımcılar aşağıdaki konuları dikkate alacaklardır.

- Yarışma alanları için yapılan araştırmalar (bkz 02)
- Hızlı, Hareketli, Hesaplı çözümler,
- Modüler yapı kurgusu  
(Kapalı mekan bir bütün veya ayrı ayrı toplam en fazla 20 m<sup>2</sup>, açık alan ise en fazla 30 m<sup>2</sup> yi geçmemeli)
- Birimler, en fazla iki katlı olarak tasarlanmalı
- Mekan ve/veya ürünlerin tasarımı  
(Renco kompozit malzemeleri ile tasarımcının geleneksel ve yenilikçi malzeme önerileri ile entegre edebilir)
- Etkileşim mekanı senaryosunu ifade eden sloganlar, kavramlar dış yüzeylerde kullanılarak görünürlük artırılmalı
- RENCO firmasının logo görünürlüğü sağlanmalıdır.  
(Logo vektörel formatta verilecektir, tasarımdaki yeri, boyutu ve kullanılma biçimi tasarımcıya bırakılmıştır.)

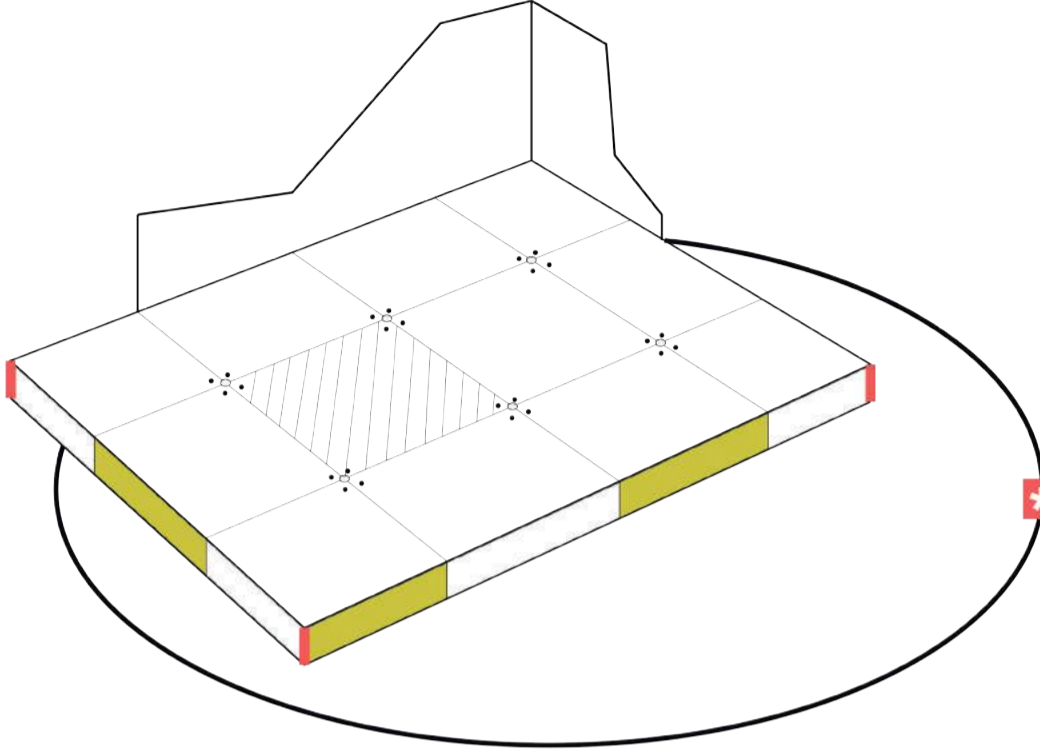
Tasarımcılardan istenenler aşağıdaki gibidir.

- 2 ve 3 Boyutlu Şematik Anlatım  
(İstenilen ölçekte, proje genel yaklaşımı, kullanım senaryosunu ve çevresi ile ilişkilerini anlatan şematik vaziyet planı, yapı detaylarını ifade eden 3 boyutlu anlatımlar, plan, kesit ve görünüşler.)
- 3 Boyutlu Görsel Anlatım  
(Dijital görselleştirme ve/veya el çizimi perspektifler)
- Anlatım Tekniği  
(Sunuş ve anlatım tekniği serbesttir, serbest el çizimi, kolaj, dijital görselleştirme gibi temsil biçimleri kullanılabilir.)
- Teslim Formatı  
(Tasarımlar 1 adet A1 boyutunda dikey PDF olarak, 150 dpi çözünürlükte, linkteki şablon sayfasına yerleştirilerek teslim edilmelidir.)

Tasarımcılar, [www.sosyaletki.org](http://www.sosyaletki.org) adresinde yer alan;

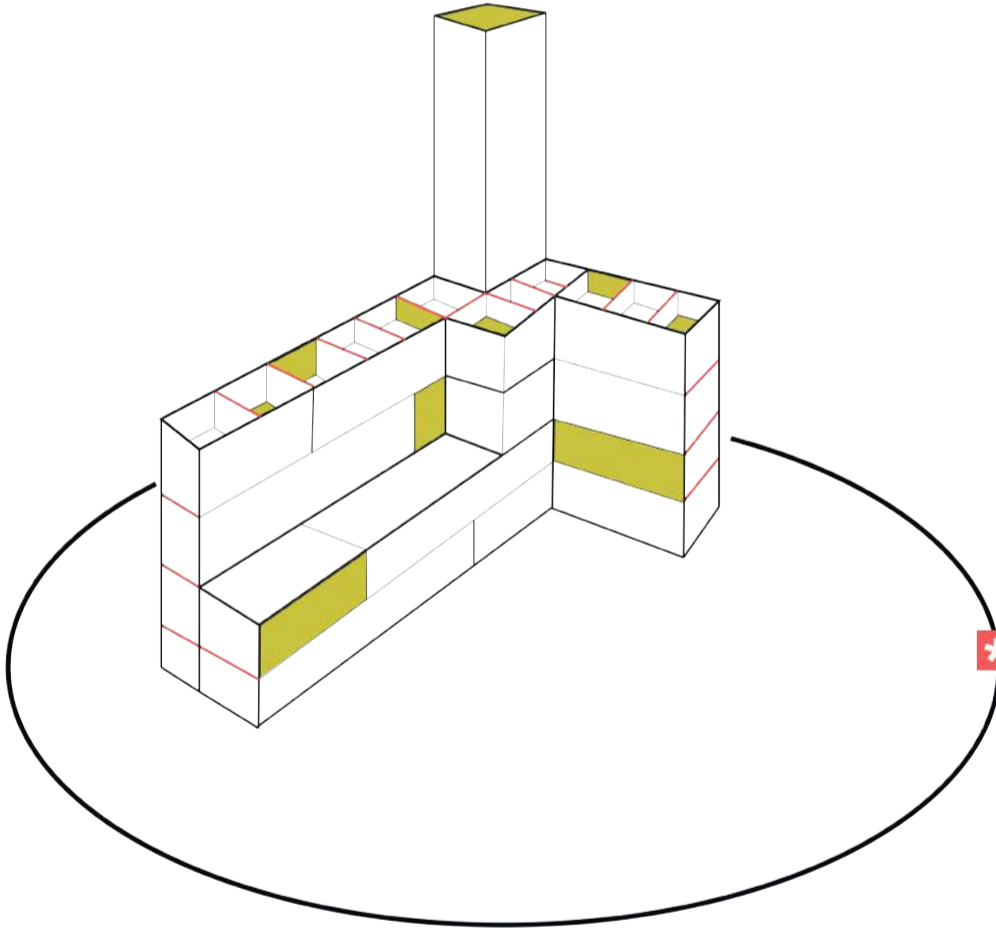
- 'ETKİleşim Mekanları Sosyal Etki Tasarımı Çağrısı Şartnamesi'ni okumalı,
- TAK Kondu yarışma projelerini incelemeli,
- RENCO Kompozit ürün ve özelliklerini araştırmalıdır.

## 5 Malzeme Bilgileri



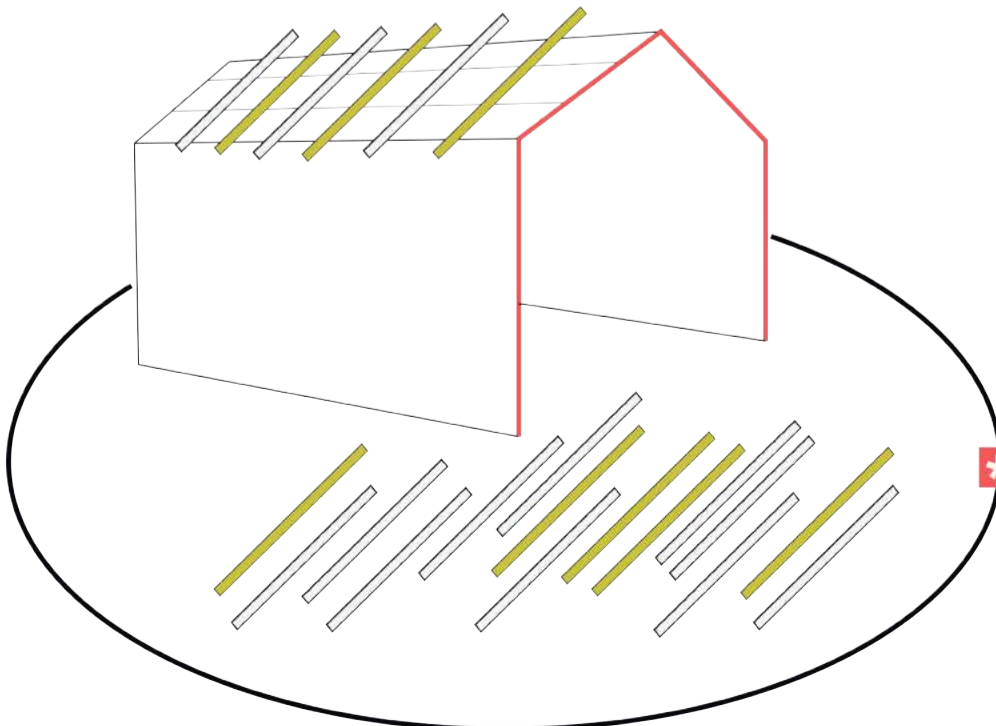
### Zemin

\* Kompozit malzeme kendi içindeki gridal sistemini dubel sistemi ile kurgularken, zeminden **10 cm** yükseklikte bir platform tanımlar.



### Duvar

\* Birbirine geçmeli sistem ile örülen ve farklı tipleri bulunan duvar bloklarının kalınlıkları **10 cm ve 20 cm** şeklindedir.



### Çatı

\* Teras Çatılar için **10 cm** yükseklik ve **20 cm** kiriş yüksekliği ; Diğer Tip Çatılar için **10 cm x 10 cm** makas profilleri Modül boyutları: En fazla **20 m<sup>2</sup>**'lik kullanım alanı tasarlanacaktır. Birimler, en fazla iki katlı olarak tasarlanabilir.



## \* Duvar

**Çekirdek :** Tek parça elemanıdır. 10 ve 20 cm kalınlıklarda bulunmaktadır. Sıvasız da kullanılabilir.

**Kaplama :** Sıva, boya ve kaplamalar direkt olarak yapılabilir.

## \* Isıl Performans

Isı izolasyonu malzemenin kendi yapısından kaynaklanır ve düzensizlik oluşmaz.

## \* Deformasyon

Yapıyı oluşturan duvar elemanları tek parça olduğundan dolayı yapıda düzensizlikle oluşmaz. Kompozit yapılar hafiftir ve temele çok az yük verirler.

## \* Birim Boyutlar

Bütün ölçüler 10 ve katları ile çalışır.

## \* UV

Ultraviyole ışıklardan etkilenmez.

## \* Yangın Dayanımı

Yatay Yanma Hızı : Tip A

Yanıcılık : UL 94 V0

Kızgın Tel Tutuşma Sıcaklığı : 750 C

TS EN 60595-2-3

## \* Dayanım

Nem ve korozyondan asla etkilenmez.

Eskime ve çürümelere karşı bakım gerektirmez.

## \* Montaj Süresi

2 gün / 100 m<sup>2</sup>

Aynı büyüklükteki prefabrik yapılara göre daha kısa sürede montajı tamamlanarak hizmete sunulabilir.

## \* Yatay Yükler

Deprem ve rüzgar yüklerine karşı yapıda herhangi bir çatlak ve deformasyon olmadan çalışarak yoğun tamir gerektirici hasar oluşturmaz.

## \* Kar Yükü

Kompozit malzemenin mukavemeti çok yüksek olduğundan çatı 150 kg/m<sup>2</sup>'lik kar yüküne göre tasarlanır.

## 6 Katılım

- Tasarım Çağrısı her disiplinden ve her tecrübe seviyesinden katılımcıya açıktır.
- Çalışmalar ekip olarak yapılabilir.
- **Başvuru:** info@sosyaletki.org adresine tasarımcı isim-soy isimleri, iletişim bilgileri (e-posta, telefon) ve mesleklerini içeren bir e-posta atılarak kayıt yaptırılmalıdır.
- **Teslim:** PDF uzantılı dosyalar, teslim şablonuna yerleştirilerek, **info@sosyaletki.org** adresine wetransfer linki olarak gönderilmelidir.

## 7 Değerlendirme

Değerlendirme Kurulu üyelerinin seçeceği **5 farklı tasarımın her biri 2.000 TL** ile ödüllendirilecektir.

### Değerlendirme Kurulu

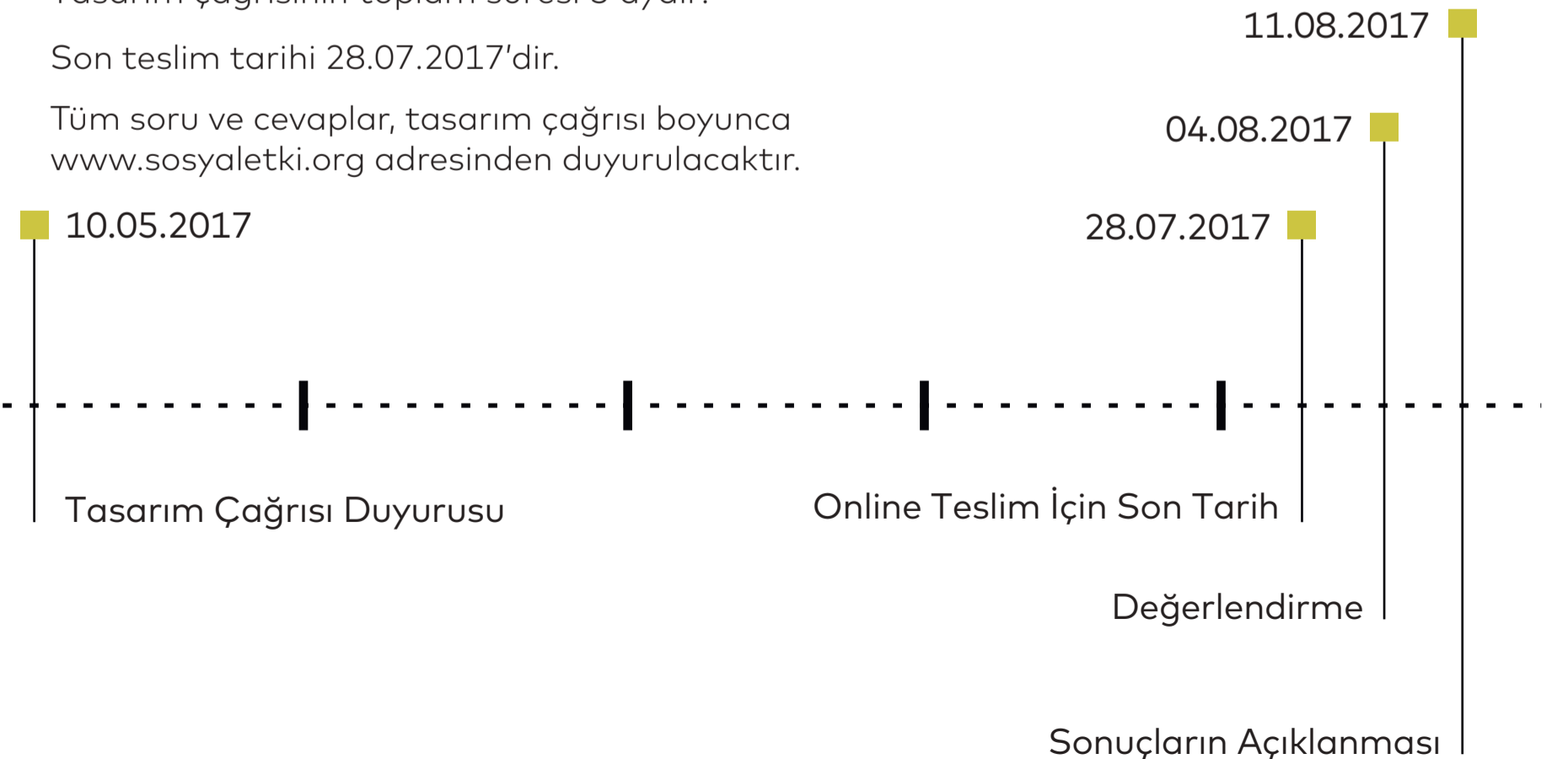
- Batuhan Erdem, *Mimar, RENCO*
- Bilge Kobaş, *Mimar, Super Eight Architecture*
- Can Sucuoğlu, *Mimar, İyi Ofis*
- Erhan Vural, *Mimar, About Blank*
- Sila Akalp, *Şehir Plancısı, Kentsel Strateji*
- Teo M. Aydoğdu, *Mimar, Yeşil GYO*

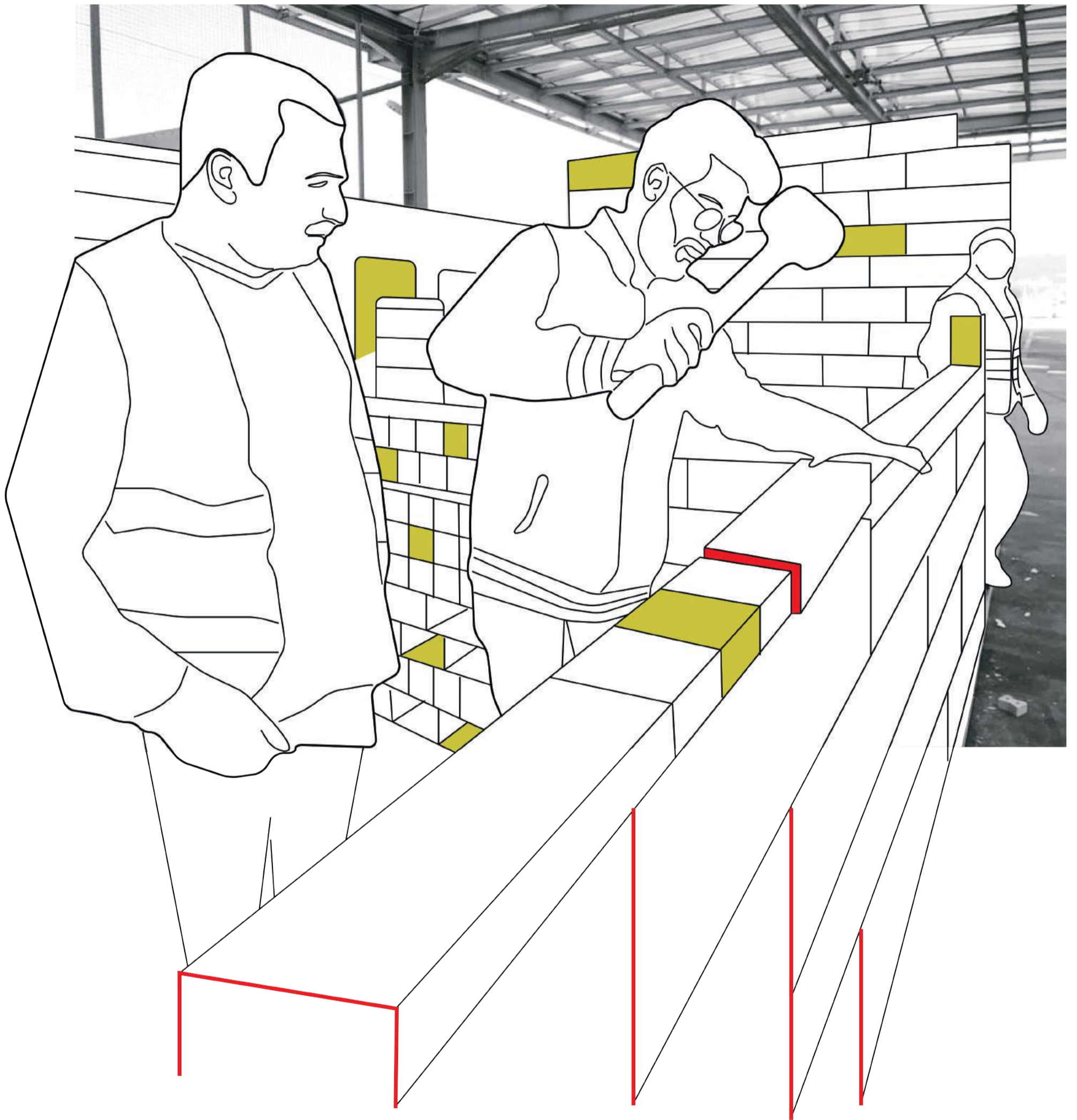
## 8 Süreç & Teslim

Tasarım çağrısının toplam süresi 3 aydır.

Son teslim tarihi 28.07.2017'dir.

Tüm soru ve cevaplar, tasarım çağrısı boyunca [www.sosyaletki.org](http://www.sosyaletki.org) adresinden duyurulacaktır.

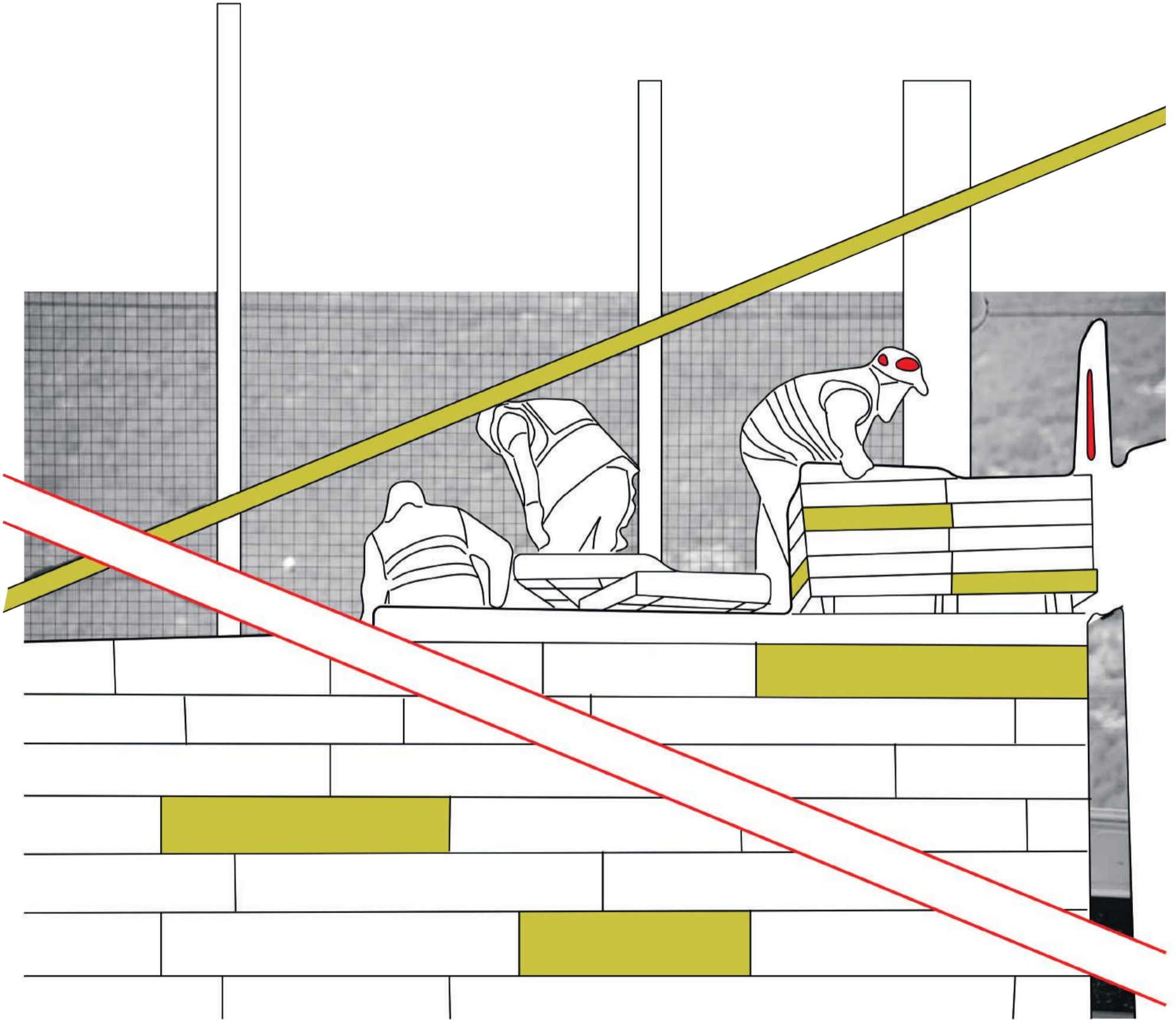




## 9 Kullanım Hakları ve Uygulama

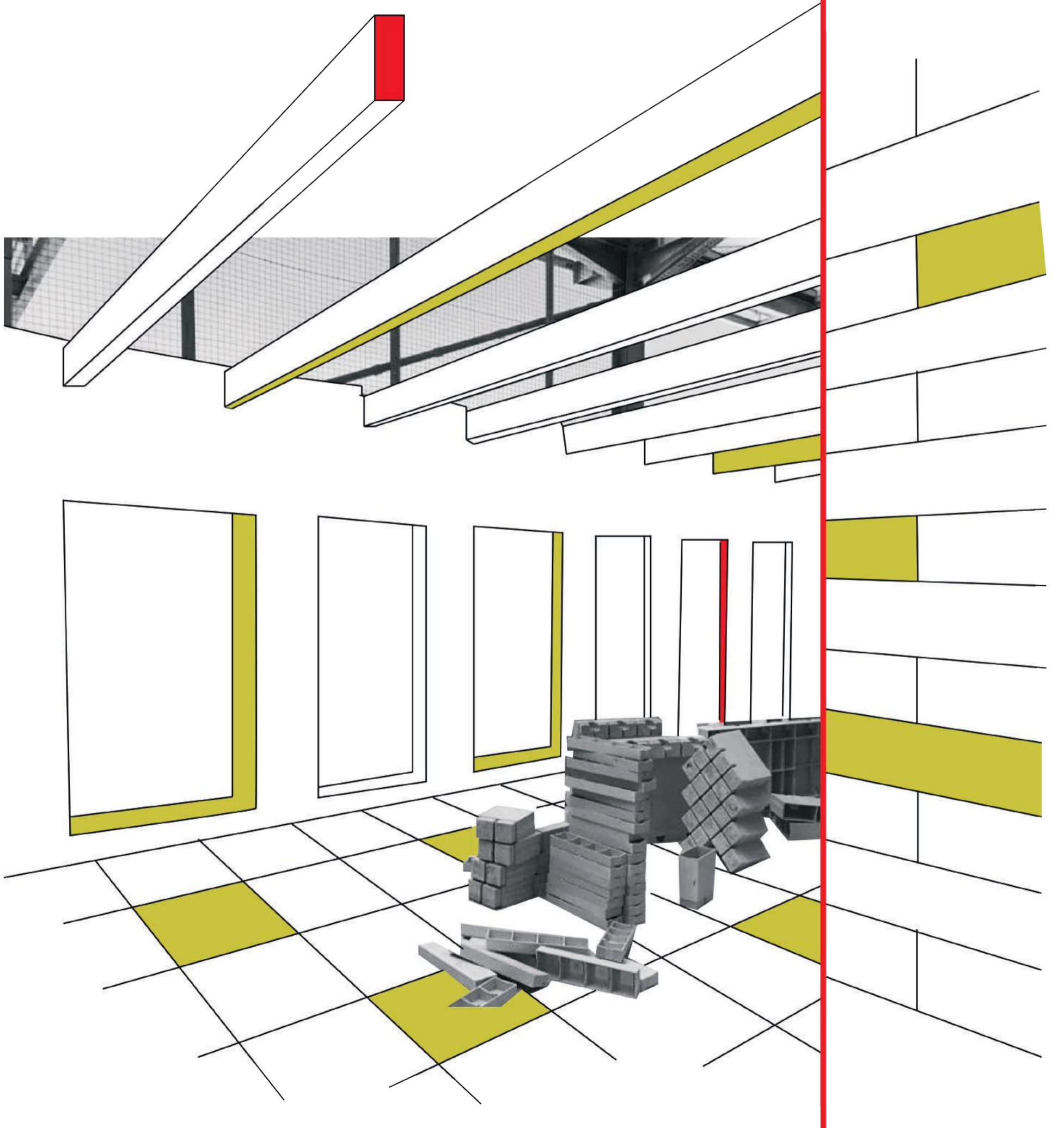
Değerlendirme Kurulu tarafından seçilerek TAKdir projelerin kullanım hakları RENCO tarafından satın alınmış olur. RENCO, tasarımcının ismini kullanarak, projeleri uygulamaya geçirme hakkına sahiptir. Uygulama yapılması durumunda tasarımcı ile işbirliği içinde çalışılarak uygulama projesi hazırlanacaktır.

Teslim edilen tasarımların tamamı, tasarımcısının ismi ile '*Tasarım Kitapçığı*' içinde yer alacaktır. İleriki zamanlarda, uygulama yapılmak üzere seçilen projelerin tasarımcısına, ödüle eşdeğer tutardaki kullanım bedeli ödenerek kullanım hakları satın alınabilir.



Uygulama yapılacak olan alan ile ilgili tasarruf RENCO'ya aittir. Tasarımcı ile iletişim halinde uygulama alanının tasarım ile koordinasyonu düşünülecektir. Alanın ihtiyaçları, konumu vb. parametreler tasarımda eklemelere ve revizyonlara yol açabilir.

Teslim edilen tasarımların yer alacağı Tasarım Kitapçığı tüm katılımcıların adreslerine posta yoluyla gönderilecektir.



# 10 Sorular

- 1 - Tasarım mekanı neresi ?
- 2 - Atölye birimlerinin çevresi de tasarım çağrısına dahil mi ?
- 3 - Malzeme sınırı var mı ?
- 4 - Teknik mekanlar tasarımda yer almalı mı ?
- 5 - Bütçe sınırı var mı ?
- 6 - İhtiyaç programı nedir ?
- 7 - Nasıl bir algı yaratılmalı ?



Kamusal alanlar, parklar, meydanlar gibi 'niş' olarak tanımlanabilecek yerlere yerleştirilir.

1

Açık ve yarı-açık mekan kullanımına dair öneriler getirilmelidir. İhtiyaç duyulması halinde düşey sirkülasyon elemanları dış mekanda yer alabilir. Atölye birimlerinin zemine temas eden alanlarının 3 katına kadar yakın çevrelerinin de tasarımı yapılabilir.

2

Yenilenebilir kompozit malzeme kullanılarak tasarlanacaktır. Yapıyı destekleyici ek eleman olarak, yenilikçi, çevreye duyarlı ve yaratıcı malzeme önerileri getirilebilir.

3

Aydınlatma, iklimlendirme, mekanik tesisat ve ıslak mekan çözümleri için geleneksel yöntemlerin yanı sıra çevreye duyarlı ve yaratıcı öneriler beklenmektedir.

4

Maliyet ve üretim kolaylığı göz önünde bulundurulmalıdır. Ekonomik çözümler beklenmektedir. Bu nedenle, tasarımcının üretim detayları hakkında öneriler sunması önerilir.

5

Toplantı, etkinlik ve ortak çalışma alanlarını esnek iç mekanlar olarak karşılaması beklenmektedir. Tasarımın üstü, dış çevresi ve sirkülasyon ara yüzleri de kullanım senaryosuna dahil edilebilir. Tasarımda engelli kullanımı göz önünde bulundurulmalıdır.

6

Mekanların dış cephelerinde çevreleriyle görsel etkileşimde bulunmalarını sağlayan tasarımlar beklenmektedir. Etkileşim mekanı senaryosunu ifade eden sloganlar, kavramlar dış yüzeylerde kullanılarak görünürlük artırılabilir.

7

# 11 Teslim Şablonu

Teslim şablonu, RENCO logosu, TAK Kondu ödül kazanan projeler kitapçığı ve RENCO ürün sunumunu [sosyaletki.org](https://sosyaletki.org) adresinden indirebilirsiniz.



### 2 ve 3 Boyutlu Şematik Anlatım

(İstenilen ölçekte, proje genel yaklaşımı, kullanım senaryosunu ve çevresi ile ilişkilerini anlatan şematik vaziyet planı, yapı detaylarını ifade eden 3 boyutlu anlatımlar, plan, kesit ve görünüşler, proje açıklama metinleri.)

### 3 Boyutlu Görsel Anlatım

(Dijital görselleştirme ve/veya el çizimi perspektifler)



**ETKİleşim**

**Mekânları**

Sosyal Etki Tasarımı Çağrısı

---

[www.sosyaletki.org](http://www.sosyaletki.org)